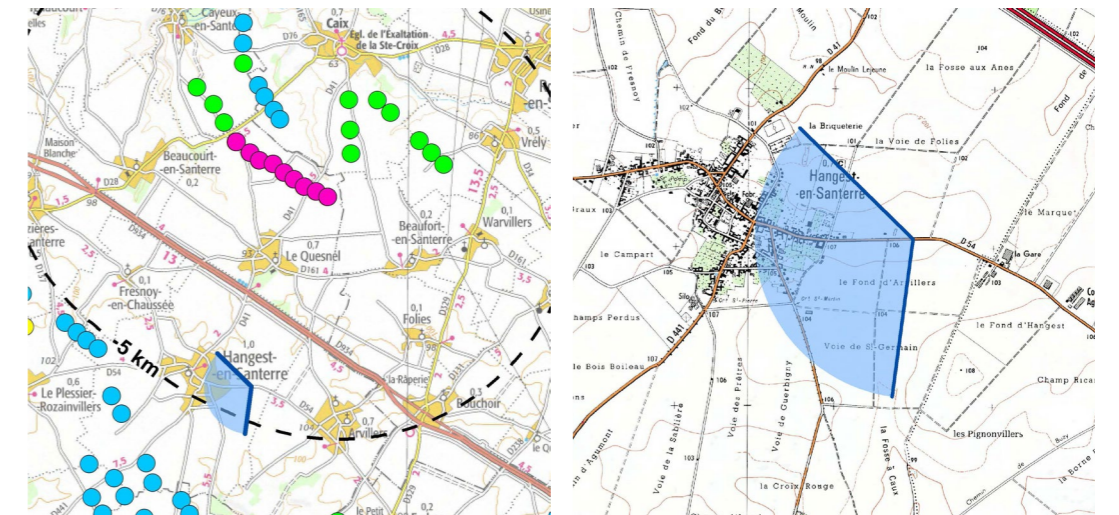


43-3 - HANGEST-EN-SANTERRE ENTREE EST - vue panoramique à 360°

Vue panoramique à 360° depuis l'entrée est du bourg de Hangest-en-Santerre.
 Dans le champ de vision orienté à l'ouest, le parc éolien de Le Quesnel n'est pas présent. Plusieurs parcs éoliens proches du bourg sont toutefois visibles sur une grande moitié du panorama. Il s'agit de l'ensemble de parcs éoliens situés au sud du plateau du Santerre, vers la vallée de l'Avre.

Autour de l'entrée est de Hangest-en-Santerre, la plupart des champs de vision sont marqués par la présence de parcs éoliens nombreux (dont le parc de Le Quesnel) implantés des premiers aux arrières-plans du paysage. Seule la silhouette du bourg de Hangest-en-Santerre et du bourg d'Arvillers masquent ponctuellement une partie de ces parcs éoliens.

X (Lambert 93) : 672666
 Y (Lambert 93) : 6961503
 Cap : 251
 Date : 27/02/2018
 Heure : 12h38
 Éolienne la plus proche : E8-E9 - 4,3 km
 Éolienne la plus éloignée : E1 - 5,2 km



ETAT INITIAL / 127°



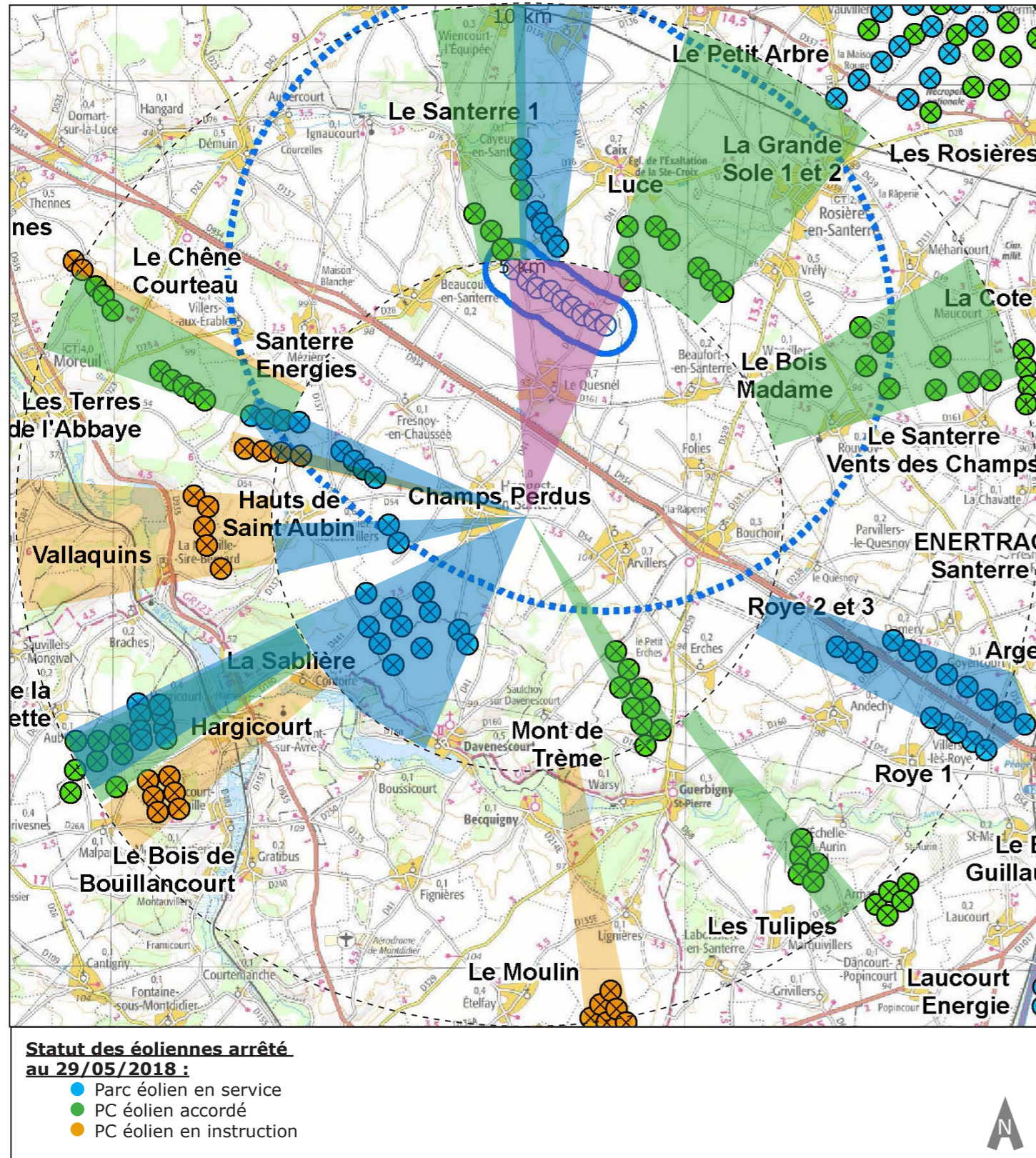
FRISE



PROJET



Etude d'encerclement - HANGEST-EN-SANTERRE ENTREE EST



Etude d'encerclement autour de Hangest-en-Santerre

| ETUDE D'ENCERCLEMENT : entrée est de Hangest-en-Santerre | |
|--|------|
| Somme des angles interceptés par des éoliennes de 0 à 5 km | |
| Sans le projet de Le Quesnel | 71° |
| Part ajoutée du projet de Le Quesnel | 28° |
| Somme des angles interceptés par des éoliennes de 5 à 10 km | |
| Sans le projet de Le Quesnel | 116° |
| Part ajoutée du projet de Le Quesnel | 0° |
| Indice d'occupation des horizons = somme des angles interceptés de 0 à 5 km + somme des angles interceptés de 5 à 10 km | |
| | 187 |
| Cumul d'éoliennes de 0 à 5 km (projet de Le Quesnel inclus) | |
| | 43 |
| Indice de densité = nombre d'éoliennes de 0 à 5 km / (somme des angles interceptés de 0 à 5 km + somme des angles interceptés de 5 à 10 km) | |
| | 0.23 |
| Espace de respiration = le plus grand angle horizontal sans éolienne | |
| | 49° |
| Indice d'incertitude = part des éoliennes en instruction dans le total des éoliennes entre 0 et 5 km | |
| | 2% |

L'étude d'encerclement théorique révèle, selon la méthodologie «Dreal Centre», qu'il existe un risque de saturation visuelle et d'encerclement depuis l'entrée nord du bourg de Hangest-en-Santerre, car l'indice d'occupation des horizons est supérieur à 120° (angle maxi avant seuil d'alerte), l'indice de densité est très supérieur à 0,10 (seuil maxi) et le plus grand espace de respiration sans éolienne est très inférieur à 160° (angle souhaitable).

On observe effectivement que sur la vue panoramique à 360° présentée sur les planches précédentes, des parcs éoliens sont présents dans tous les champs de vision.

Le projet de Le Quesnel occupe un angle de vue de 28° dans un champ de vision déjà potentiellement occupé par des éoliennes situées à plus de 5 km (Parc éolien du Santerre 1, en service, et parc éolien de la Luce, accordé non construit).

Cette étude d'encerclement présente un indice d'incertitude quasi nul.

L'emprise du parc éolien de Le Quesnel étend les angles de vue proches occupés par des éoliennes. Si cet angle de vue de 28° impacte ponctuellement les effets d'encerclement ou de saturation en particulier dans un rayon de 0 à 5 km, il vient également densifier un angle de vue déjà équipé et potentiellement équipé en éoliennes, à plus de 5 km de l'entrée est du bourg de Hangest-en-Santerre.

44 - HANGEST-EN-SANTERRE ENTREE SUD

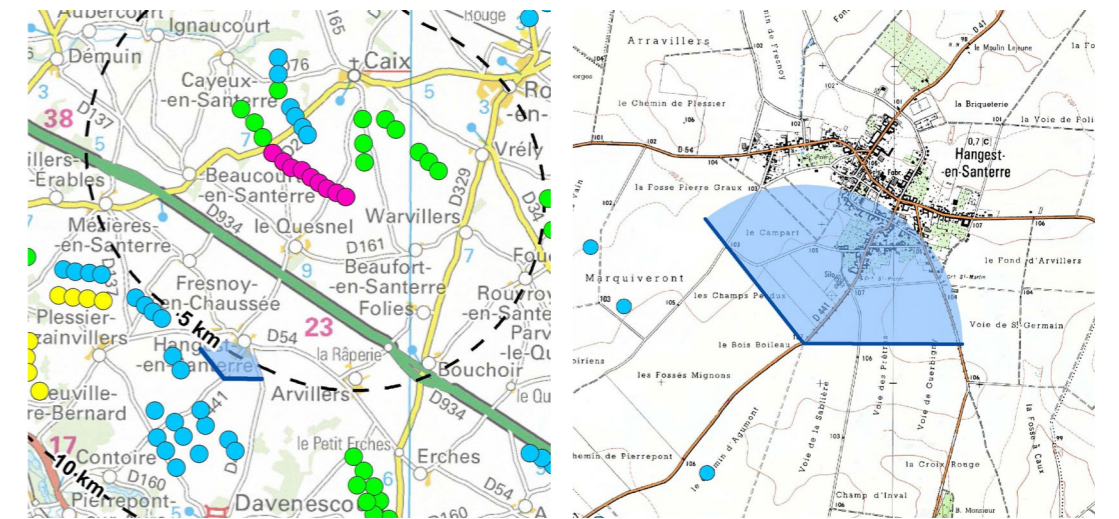
La vue panoramique qui s'ouvre à l'approche du bourg de Hangest-en-Santerre par le sud sur la D441 illustre la perception du parc éolien de Le Quesnel depuis un lieu de vie proche, mais aussi son impact sur les silhouettes arborées des villages du Santerre.

Depuis ce point de vue le parc éolien de Le Quesnel est distant de plus de 5,7 km, partiellement masqué par les structures végétales et bâties du bourg de Hangest-en-Santerre. Dans le même angle de vue, on perçoit également partiellement le parc éolien de la Luce, accordé. Les autres parcs éoliens visibles sont plutôt à l'arrière-plan, et également en partie masqués par les structures végétales et bâties.

Le parc éolien de le Quesnel ne crée pas d'effet de domination directe sur le bourg de Hangest-en Santerre.

L'impact paysager du projet est faible depuis ce point de vue.

X (Lambert 93) : 671058
 Y (Lambert 93) : 6960710
 Cap : 26
 Date : 27/02/2018
 Heure : 13h04
 Éolienne la plus proche : E6-E7-E8 - 5,7 km
 Éolienne la plus éloignée : E1 - 6,1 km



ETAT INITIAL / 129°



FRISE



PROJET



PROJET - pour une vision des éoliennes à «taille réelle», tenir le document à 50 cm du regard - 42°

- 1
- 2
- 3
- 4
- 5
- 6
- 7
- 8
- 9





45 - FOLIES ENTREE NORD

La vue panoramique qui s'ouvre à la sortie nord du bourg de Folies sur la D329 illustre la perception du parc éolien de Le Quesnel depuis un lieu de vie proche, mais aussi son impact sur les silhouettes arborées des villages du Santerre.

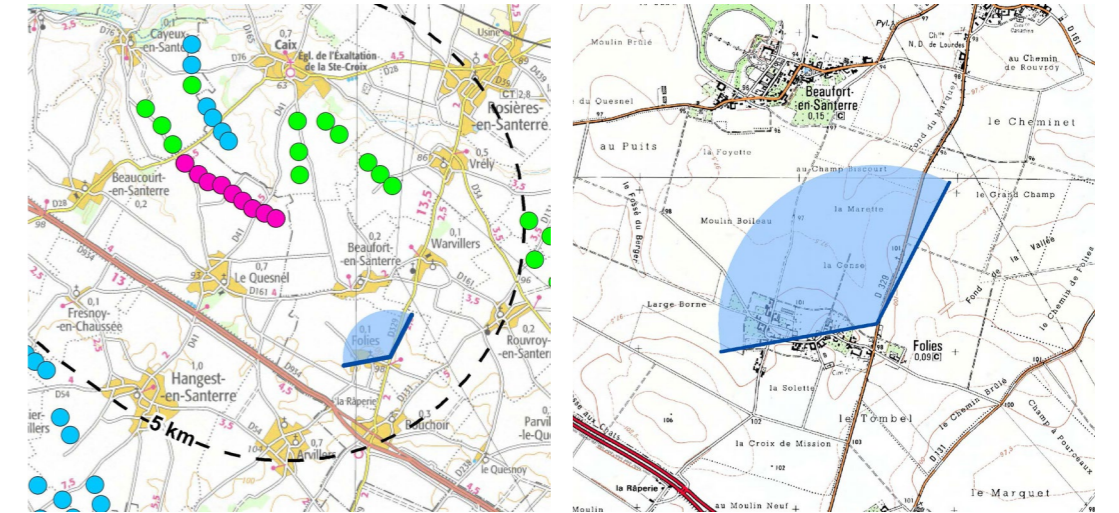
Depuis ce point de vue le parc éolien de Le Quesnel est distant de plus de 3,8 km. Son emprise dans le panorama est relativement courte du fait d'une perception «en enfilade» des 9 éoliennes. Il est proche de la silhouette du bourg de Beaufort-en-Santerre.

Dans le même angle de vue, on perçoit également le parc éolien de la Luce, accordé, plus largement étendu, ainsi que le parc éolien de Santerre 1 à l'arrière-plan. Il n'y a peu ou pas d'autres parcs éoliens visibles dans ce champ de vision car ils sont éloignés et masqués par des structures végétales.

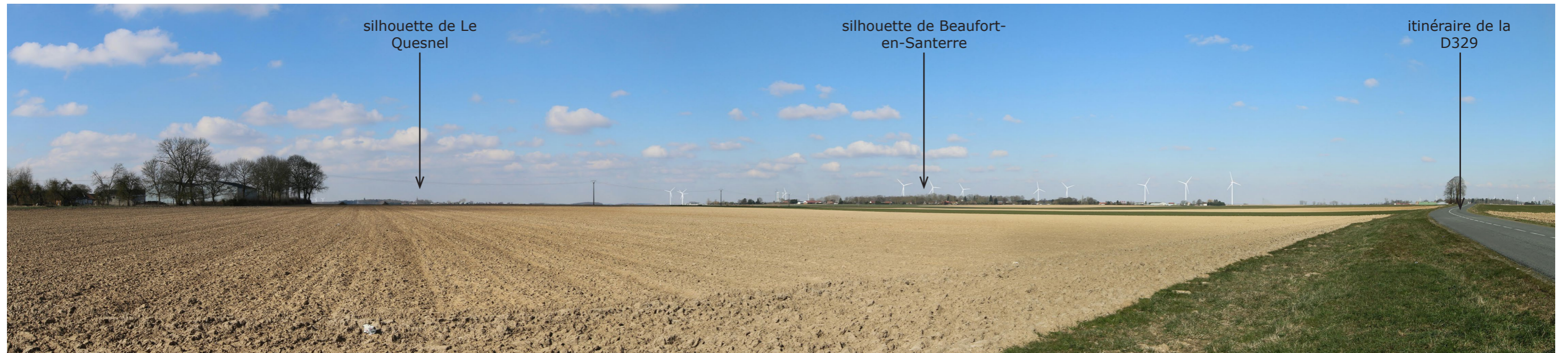
L'impact paysager du parc éolien de Le Quesnel est modéré depuis ce point de vue.

X (Lambert 93) : 676688
 Y (Lambert 93) : 6962582
 Cap : 324
 Date : 27/02/2018
 Heure : 12h19

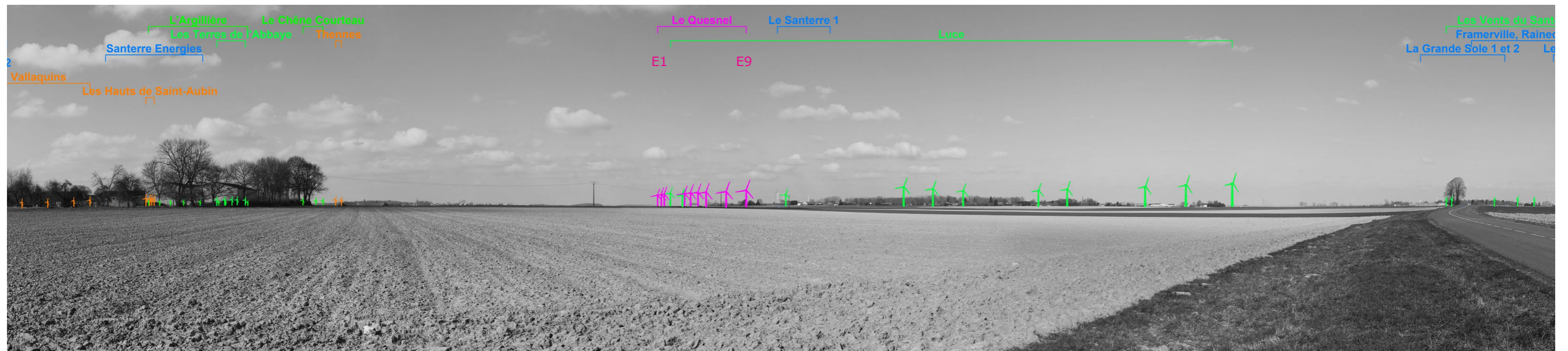
Éolienne la plus proche : E9 - 3,8 km
 Éolienne la plus éloignée : E1 - 6,0 km



ETAT INITIAL / 129°



FRISE



PROJET



PROJET - pour une vision des éoliennes à «taille réelle», tenir le document à 50 cm du regard - 42°





46 - N934 ENTRE LE QUESNEL ET BOUCHOIR

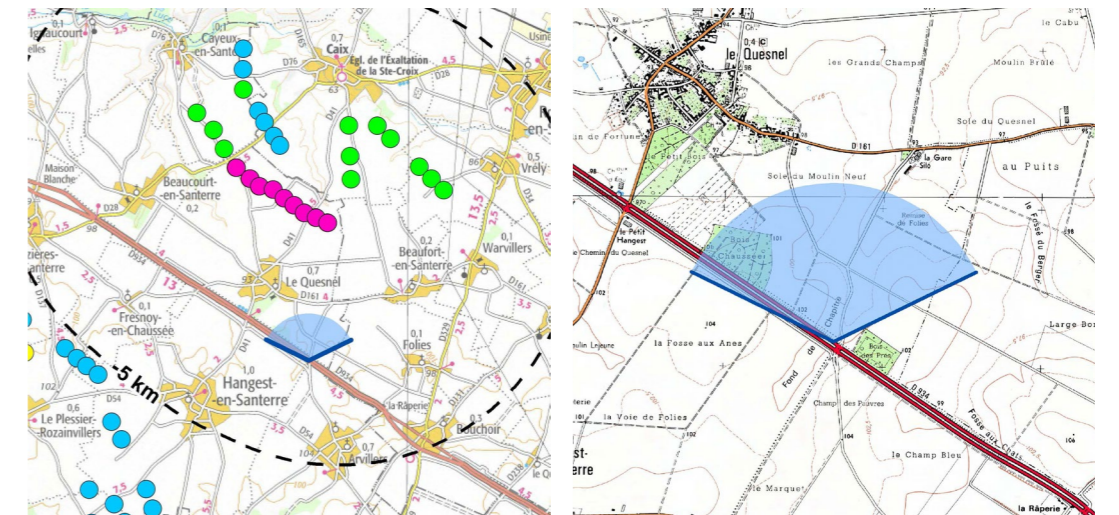
La vue panoramique qui s'ouvre depuis la N934 entre les bourgs de Bouchoir et de Le Quesnel illustre la perception du parc éolien de Le Quesnel depuis un axe de circulation très fréquenté, mais aussi son impact sur les silhouettes arborées des villages du Santerre.

Depuis ce point de vue le parc éolien de Le Quesnel est distant de plus de 2,9 km. Il se situe dans la continuité de la silhouette caractéristique du bourg de Le Quesnel, marquée par un important boisement prolongé par des structures végétales arborées d'où émergent le clocher de l'église ainsi qu'une partie des éoliennes du projet, à l'arrière. Dans ce champ de vision, l'ensemble d'éoliennes formé par les parcs éoliens de Santerre 1 (en service), de la Luce (accordé), et de Le Quesnel occupe une large partie du panorama ; les autres parcs éoliens potentiellement visibles sont plus éloignés, au nord-est.

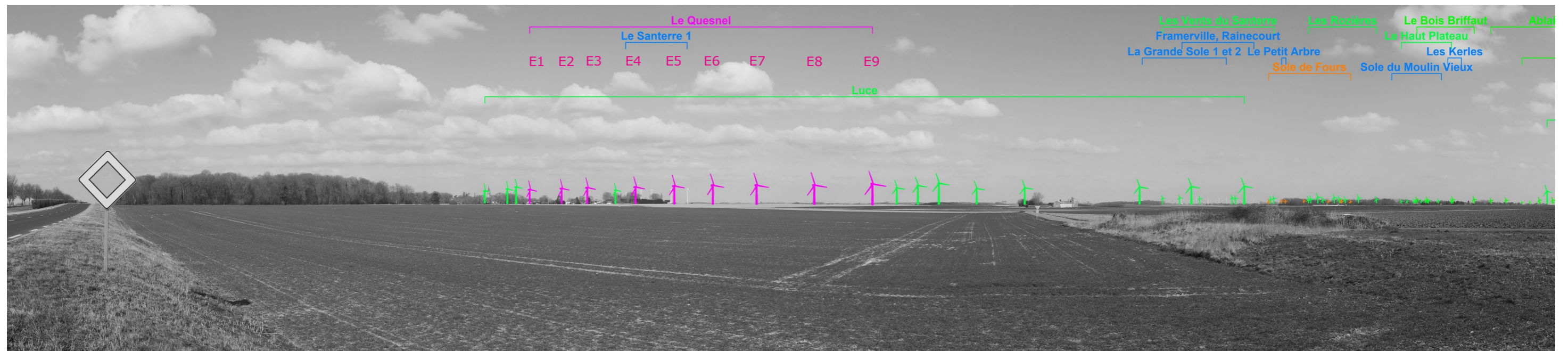
L'impact paysager du parc éolien de Le Quesnel est fort à modéré depuis ce point de vue, compte tenu du court effet de superposition avec le bourg, et aussi du fait de l'éloignement de près de 3 km.

ETAT INITIAL / 128°

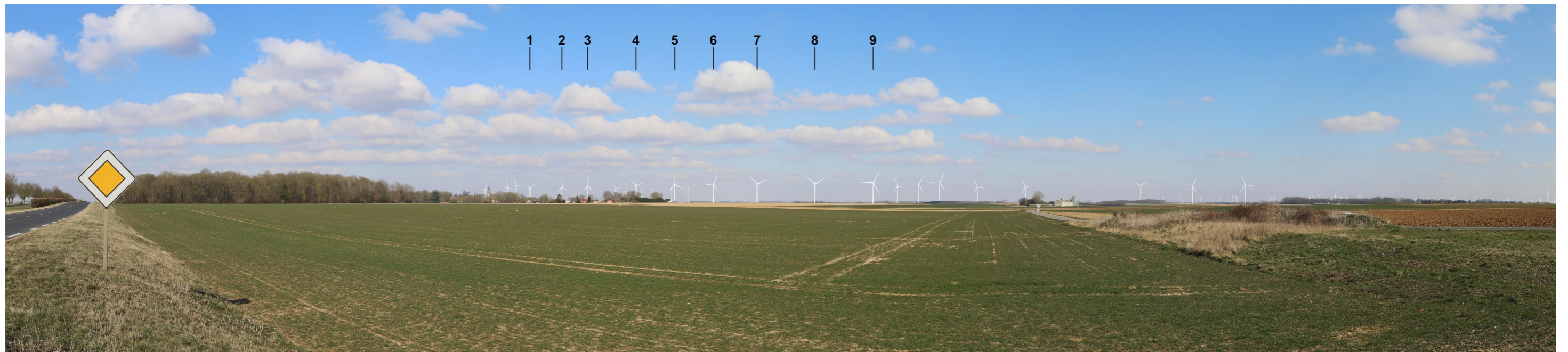
X (Lambert 93) : 673879
 Y (Lambert 93) : 6962595
 Cap : 0
 Date : 27/02/2018
 Heure : 11H56
 Éolienne la plus proche : E9 - 2,9 km
 Éolienne la plus éloignée : E1 - 4,4 km



FRISE



PROJET





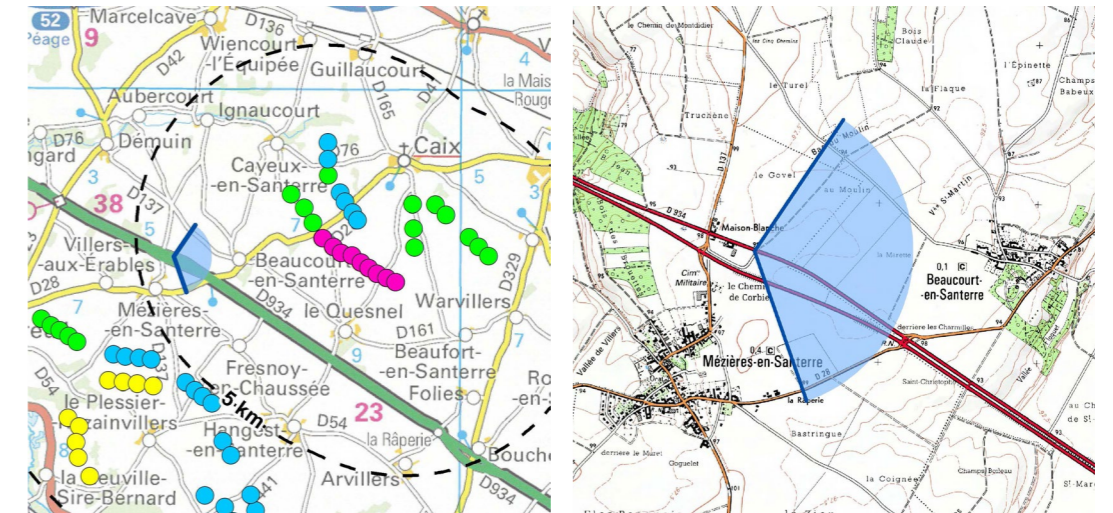
1
|
2
|
3
|
4
|
5
|
6
|
7
|
8
|
9
|



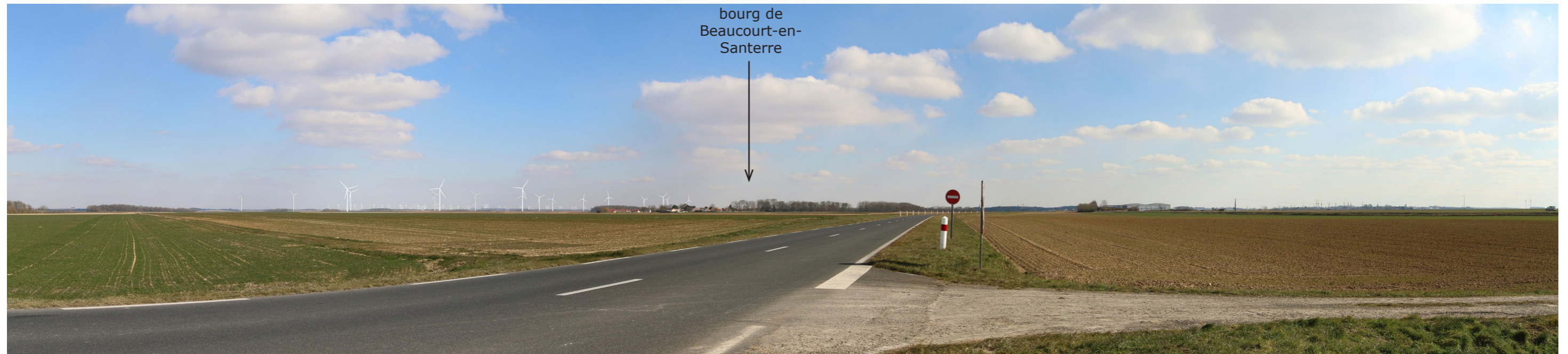
47 - N934 MAISON BLANCHE - MEZIERES-EN-SANTERRE

La vue panoramique qui s'ouvre depuis la N934 à la hauteur de la Maison Blanche, à Mézières-en-Santerre, illustre la perception du parc éolien de Le Quesnel depuis un axe de circulation très fréquenté, mais aussi son impact sur les silhouettes arborées des villages du Santerre. **Depuis ce point de vue le parc éolien de Le Quesnel est distant de plus de 4 km. Il se situe à l'arrière de la silhouette arborée du bourg de Beaucourt-en-Santerre, et dans la continuité du parc éolien de Santerre 1, en service. Dans ce champ de vision, l'ensemble d'éoliennes formé par les parcs éoliens de Santerre 1, de la Luce (accordé), et de Le Quesnel occupe une large partie du panorama au nord de la D934. D'autres parcs éoliens sont également visibles sur les arrières-plans. L'impact paysager du parc éolien de Le Quesnel est fort à modéré depuis ce point de vue, du fait de l'effet de superposition avec la silhouette du bourg de Beaucourt-en-Santerre.**

X (Lambert 93) : 668422
 Y (Lambert 93) : 6966177
 Cap : 97
 Date : 27/02/2018
 Heure : 14h17
 Éolienne la plus proche : E1 - 4,0 km
 Éolienne la plus éloignée : E9 - 5,9 km



ETAT INITIAL / 127°



FRISE



PROJET



PROJET - pour une vision des éoliennes à «taille réelle», tenir le document à 50 cm du regard - 42°

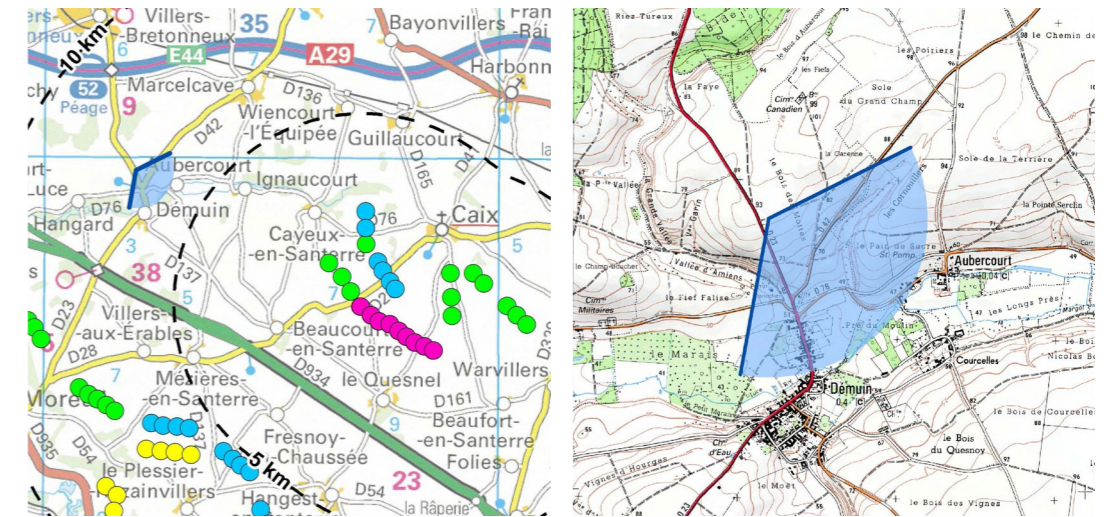




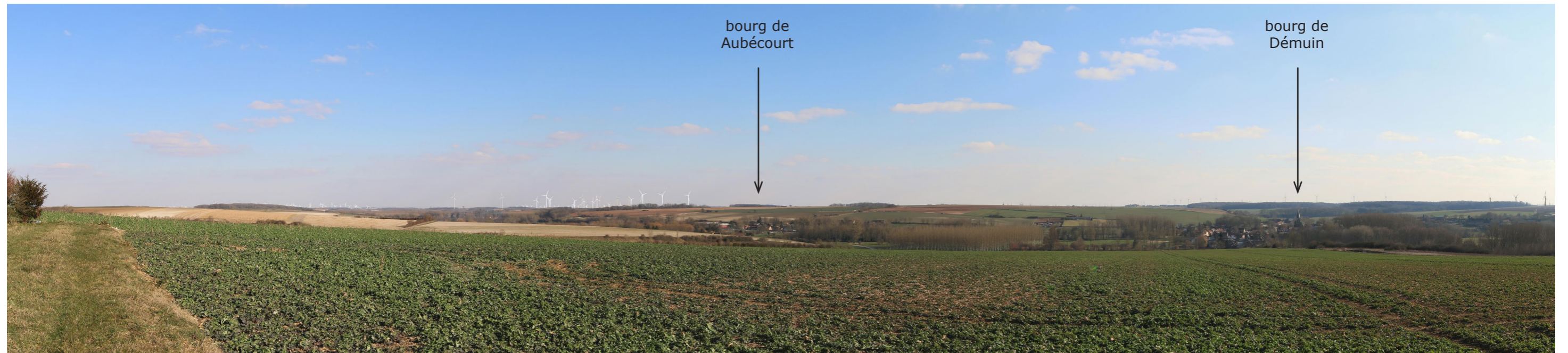
48- DEMUIN ENTREE NORD

La vue panoramique qui s'ouvre depuis l'arrivée nord sur le bourg de Démuin, illustre la perception du parc éolien de Le Quesnel depuis un des villages de la vallée de la Luce. **Depuis ce point de vue, la dépression de la vallée de la Luce est bien marquée, accompagnée des structures végétales caractéristiques, en particulier les peupleraies. On distingue les silhouettes des bourgs de Démuin et de Aubécourt. Le parc éolien de Le Quesnel est distant de plus de 6,9 km dans l'angle de vue ouvert vert Aubécourt, en recul du rebord de la vallée. L'orientation nord-ouest/sud-est implique une perception «en enfilade» des 9 éoliennes, et donc une emprise très courte sur le panorama. L'ensemble des autres parcs éoliens visibles s'étend sur la plupart des arrières-plans, plutôt également en recul. L'impact paysager du parc éolien de Le Quesnel est faible depuis ce point de vue, du fait de sa courte emprise dans le champ de vision.**

X (Lambert 93) : 666424
 Y (Lambert 93) : 6970263
 Cap : 127
 Date : 27/02/2018
 Heure : 15h53
 Éolienne la plus proche : E1 - 6,9 km
 Éolienne la plus éloignée : E9 - 9,2 km



ETAT INITIAL / 127°



FRISE



PROJET - vue des éoliennes à «taille réelle» en double-page suivante

PROJET



PROJET - pour une vision des éoliennes à «taille réelle», tenir le document à 50 cm du regard - 42°





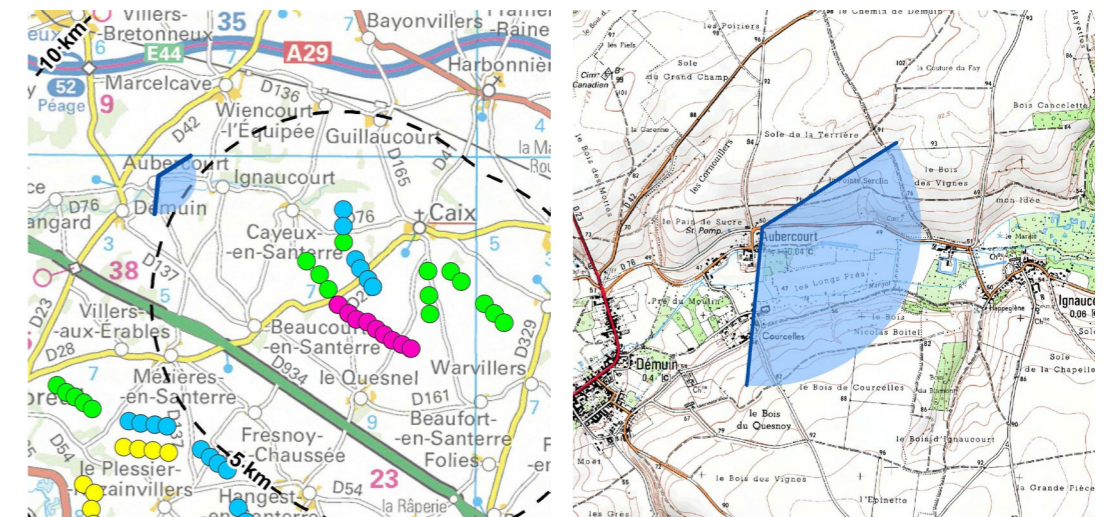
49- AUBECOURT SORTIE EST

La vue panoramique qui s'ouvre depuis la D76 à la sortie est du bourg de Aubécourt, illustre la perception du parc éolien de Le Quesnel depuis la vallée de la Luce, au nord-ouest du projet. Depuis ce point de vue, la dépression de la vallée de la Luce est bien marquée, accompagnée des structures végétales caractéristiques : ripisylves et peupleraies ponctuelles en particulier. Le clocher du bourg de Ignaucourt émerge de ces structures végétales. Le parc éolien de Le Quesnel est distant de plus de 5,8 km dans un angle de vue ouvert vers les coteaux sud de la vallée. Il est à peine visible, masqué par le relief et les boisements qui soulignent le rebord de plateau. L'ensemble des autres parcs éoliens potentiellement visibles sont également pour la plupart masqués par le relief et les structures végétales, mis à part les parcs éoliens de Santerre 1 et de la Luce (accordé), implantés plus près de la dépression de la vallée de la Luce.

L'impact paysager du parc éolien de Le Quesnel est faible depuis ce point de vue.

ETAT INITIAL / 128°

X (Lambert 93) : 667607
 Y (Lambert 93) : 6970055
 Cap : 122
 Date : 27/02/2018
 Heure : 16h15
 Éolienne la plus proche : E1 - 5,8 km
 Éolienne la plus éloignée : E9 - 8,1 km



FRISE



PROJET



PROJET - pour une vision des éoliennes à «taille réelle», tenir le document à 50 cm du regard - 42°





50 - CAIX SORTIE OUEST

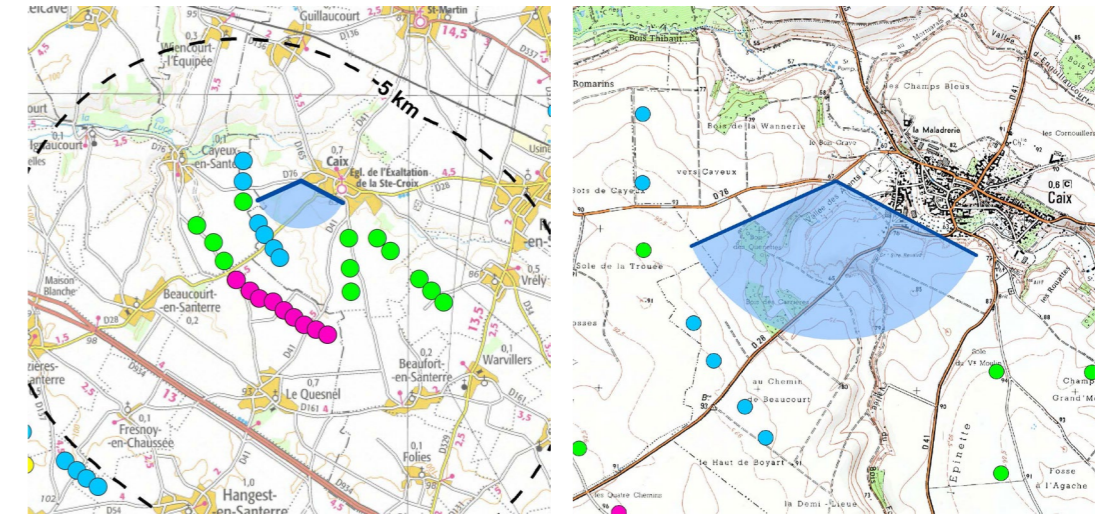
La vue panoramique qui s'ouvre depuis la D76 à la sortie ouest du bourg de Caix, illustre la perception du parc éolien de Le Quesnel depuis un bourg très proche, et depuis la vallée de la Luce, au nord du projet.

Depuis ce point de vue, les dépressions des vallons secs orientés vers la vallée de la Luce sont bien lisibles, accompagnées de lignes boisées qui marquent le rebord de plateau. Le parc éolien de Le Quesnel est distant de plus de 2,4 km à l'arrière du parc éolien de Santerre 1, en service. Seule une partie des 9 éoliennes est visible : le parc éolien de Le Quesnel est partiellement masqué par le relief et les structures végétales du rebord de plateau. Parmi les autres parcs éoliens potentiellement visibles, on ne voit depuis ce point de vue que le parc éolien de la Luce (accordé), très proche.

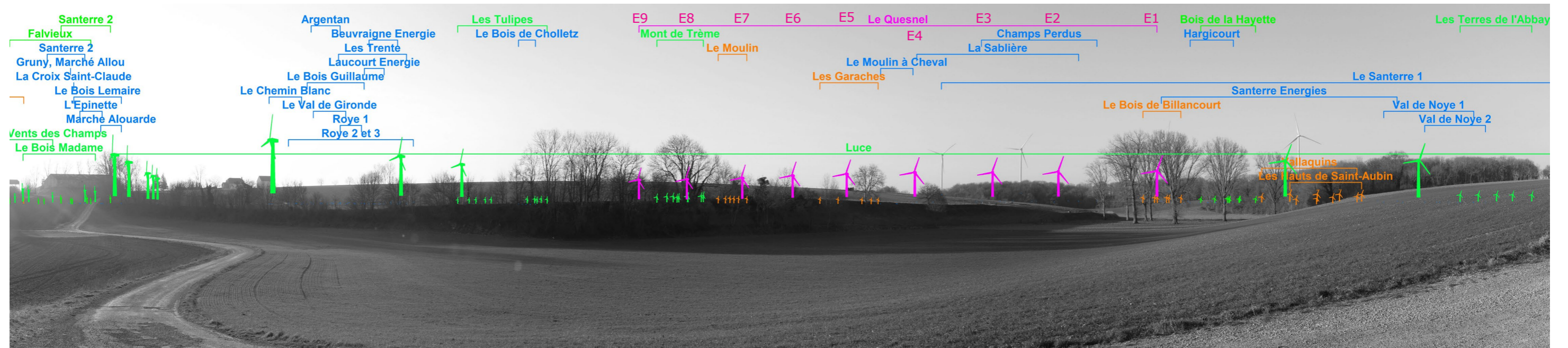
L'impact paysager du parc éolien de Le Quesnel reste modéré depuis ce point de vue, du fait d'une perception partielle et d'un recul du rebord de plateau.

ETAT INITIAL / 128°

X (Lambert 93) : 673716
 Y (Lambert 93) : 6968756
 Cap : 182
 Date : 27/02/2018
 Heure : 8h32
 Éolienne la plus proche : E1 - 2,5 km
 Éolienne la plus éloignée : E9 - 3,3 km



FRISE



PROJET



PROJET - pour une vision des éoliennes à «taille réelle», tenir le document à 50 cm du regard - 42°



3
|

2
|

1
|



51 - CAIX ENTREE NORD-EST

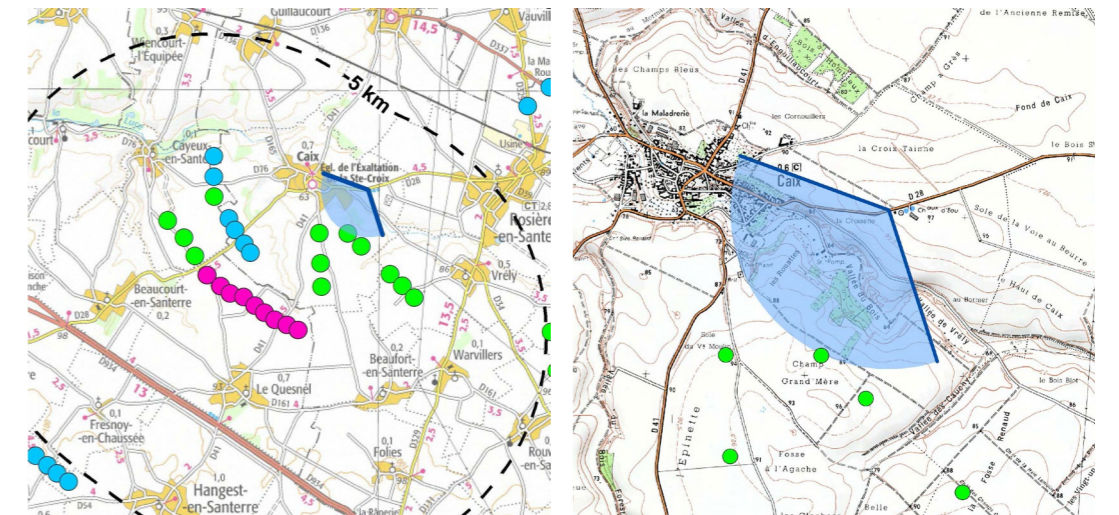
La vue panoramique qui s'ouvre depuis la D28 à l'entrée nord-est du bourg de Caix, illustre la perception du parc éolien de Le Quesnel à l'approche d'un bourg très proche abritant une église classée, et depuis les rebords de la vallée de la Luce, au nord-est du projet.

Depuis ce point de vue, la dépression de la vallée de la Luce est bien lisible, accompagnée de lignes boisées qui marquent le rebord de plateau. On distingue bien les premières maisons du bourg de Caix et le clocher de l'église, classée, émergeant des structures végétales. Le parc éolien de Le Quesnel est distant de plus de 3,3 km de l'autre côté de la vallée, dans la continuité du parc éolien de Santerre 1, en service. La plupart des 9 éoliennes sont visibles en un alignement qui marque, avec un léger recul par rapport à la vallée, le rebord du plateau. Parmi les autres parcs éoliens potentiellement visibles, c'est le parc éolien de la Luce (accordé), très proche, qui a l'impact le plus fort dès le premier-plan.

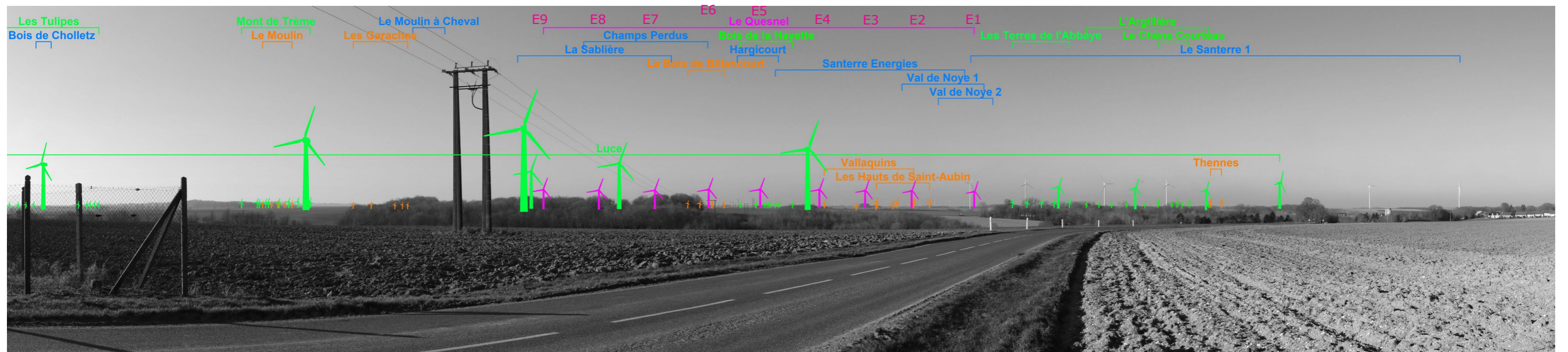
L'impact paysager du parc éolien de Le Quesnel est fort à modéré depuis ce point de vue.

ETAT INITIAL / 128°

X (Lambert 93) : 675756
 Y (Lambert 93) : 6968466
 Cap : 226
 Date : 27/02/2018
 Heure : 9h34
 Éolienne la plus proche : E8-E9 - 3,3 km
 Éolienne la plus éloignée : E1 - 3,9 km



FRISE



PROJET



PROJET - pour une vision des éoliennes à «taille réelle», tenir le document à 50 cm du regard - 42°



2
|

1
|



PROJET



53 - CAIX PARVIS DE L'ÉGLISE CLASSEE

La vue panoramique qui s'ouvre depuis le bourg de Caix, au pied de l'église classée, illustre la perception du parc éolien de Le Quesnel depuis les abords d'un édifice protégé au titre des Monuments Historiques, au cœur de ce village très proche.

Depuis ce point de vue, le coteau boisé crée un effet de masque qui limite les vues vers la profondeur du plateau. Ainsi, le parc éolien de Le Quesnel, distant de plus de 2,8 km de ce point de vue, n'est que très ponctuellement visible. Ces bandes boisées sont identifiées comme «espace boisés classés» dans la zone ND du PLU de la commune de Caix ; on peut donc compter sur la pérennité de ce type de structure, et sur les effets d'écrans qu'elles impliquent.

Parmi les autres parcs éoliens potentiellement visibles, c'est le parc éolien de la Luce (accordé), très proche, qui a l'impact le plus fort du fait de son implantation en rebord de plateau.

L'impact paysager du parc éolien de Le Quesnel est faible depuis ce point de vue.

X (Lambert 93) : 674466

Y (Lambert 93) : 6968609

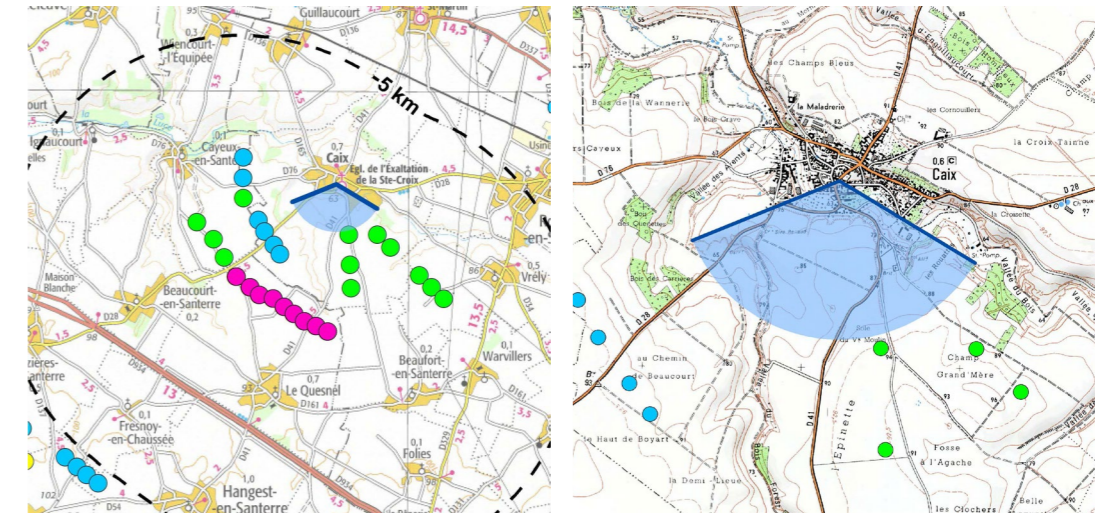
Cap : 185

Date : 27/02/2018

Heure : 9h01

Éolienne la plus proche : E2 à E5 - 2,8 km

Éolienne la plus éloignée : E9 - 3,1 km



ETAT INITIAL / 127°



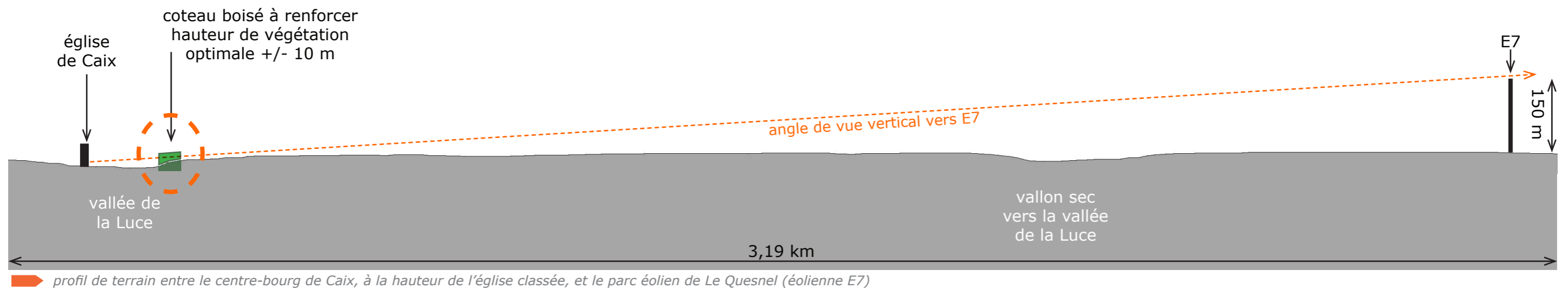
FRISE



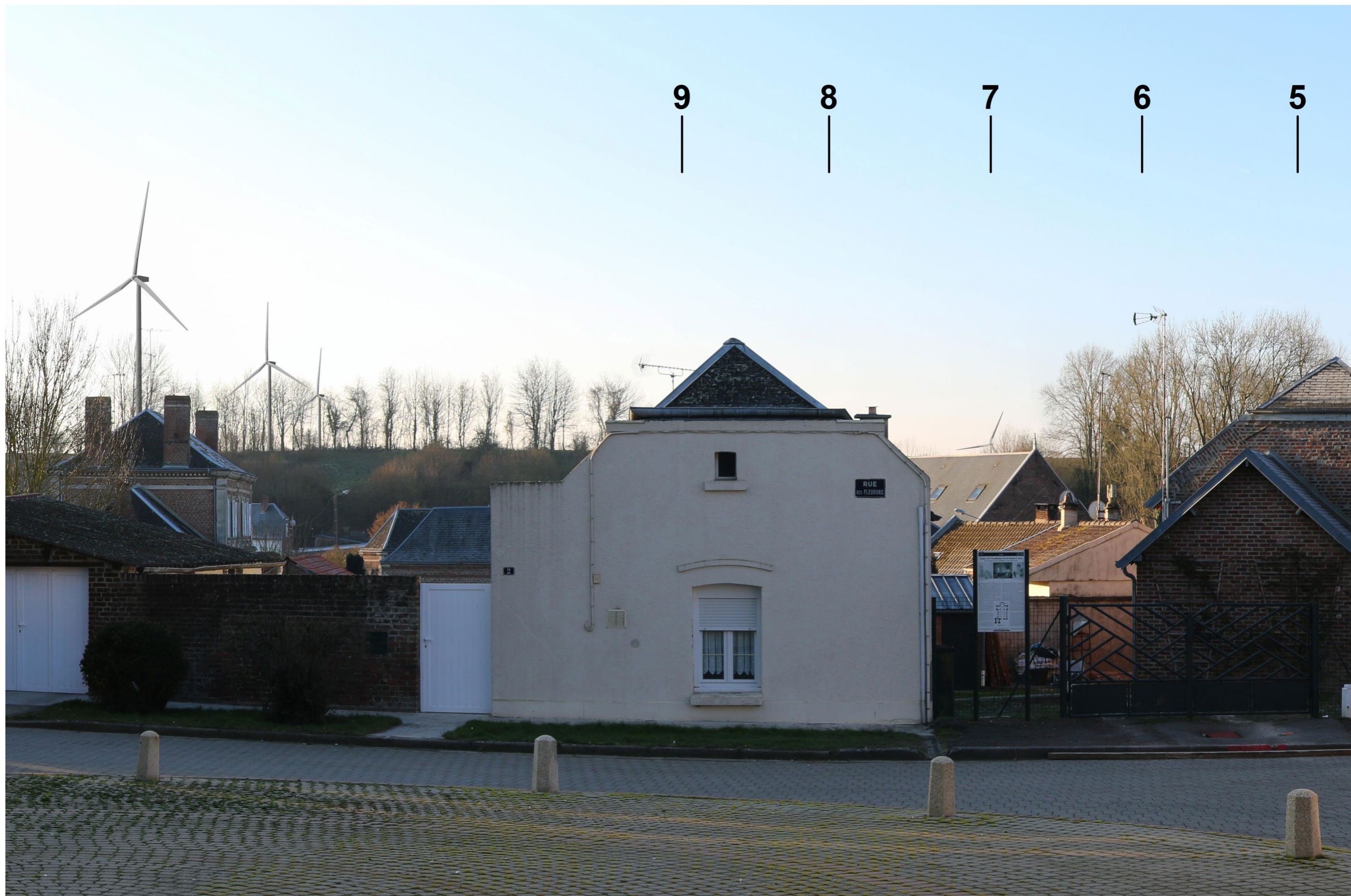
PROJET



Mesure ERC envisageable : afin de renforcer encore plus l'effet de d'écran visuel, il est possible de proposer un complément de plantation dans les zones déjà boisées et identifiées comme «espaces boisés classés». L'objectif étant de conforter l'écran végétal existant car c'est lui qui limite toute covisibilité entre l'édifice protégé et le parc éolien de Le Quesnel.



PROJET - pour une vision des éoliennes à «taille réelle», tenir le document à 50 cm du regard - 42°



4
|

3
|

2
|

1
|



54 - CAIX MAIL DE TILLEULS - HAUT DU VILLAGE

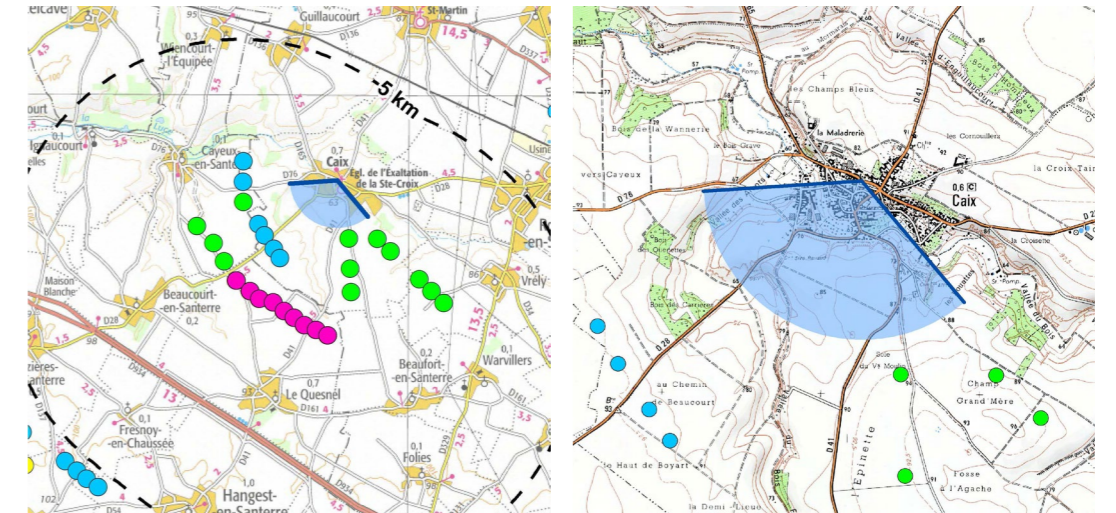
La vue panoramique qui s'ouvre depuis le bourg de Caix, sur la Place du 8 mai 1945, avec son mail de tilleuls caractéristiques des bourgs picards, illustre la perception du parc éolien de Le Quesnel depuis la partie haute de ce cœur de village très proche.

Depuis ce point de vue, l'ensemble continu des constructions implantées le long de la longue Place du 8 mai 1945 masque dès les premiers-plans, une grande partie des vues dégagées vers le coteau opposé de la vallée de la Luce. Ainsi, le parc éolien de Le Quesnel, distant de plus de 2,9 km de ce point de vue, n'est que très partiellement visible (l'éolienne E1, à droite du panorama).

Parmi les autres parcs éoliens potentiellement visibles, seul le parc éolien de la Luce (accordé), très proche, est perceptible ponctuellement.

L'impact paysager du parc éolien de Le Quesnel reste faible depuis ce point de vue.

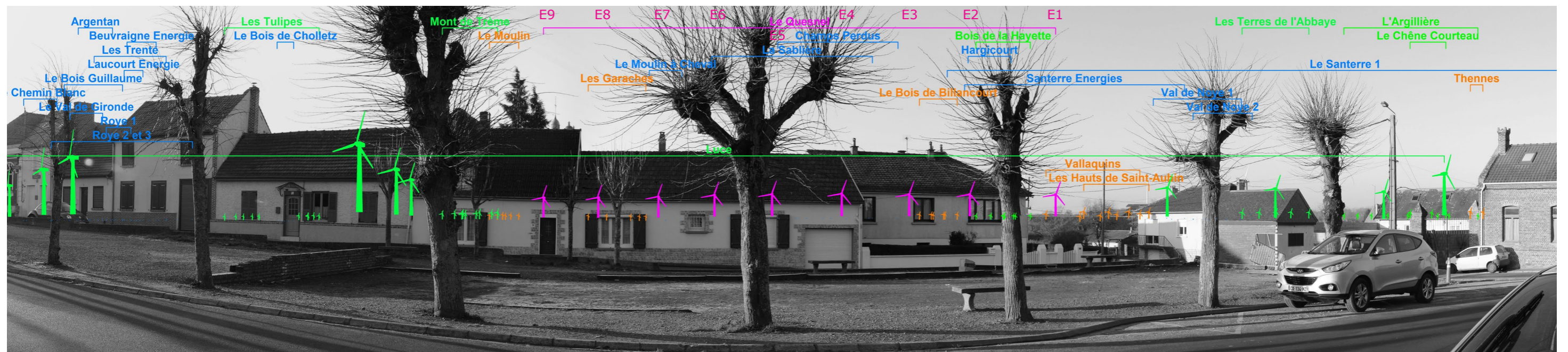
X (Lambert 93) : 674482
 Y (Lambert 93) : 6968774
 Cap : 203
 Date : 27/02/2018
 Heure : 8h50
 Éolienne la plus proche : E4 - 2,9 km
 Éolienne la plus éloignée : E9 - 3,3 km



ETAT INITIAL / 127°



FRISE



PROJET

